

SZ

Pohled od severozápadu 100

1:100

LEGENDA POVRCHŮ - STÁVAJÍCÍ

- 1 PŮVODNÍ FASÁDNÍ OMÍTKA VÁPENOCEMENTOVÁ BÍLÁ
- 2 PŮVODNÍ VÝPLNĚ OTVORŮ - OKNA PLASTOVÁ (BÍLÝ ODSTÍN)
- 3 PŮVODNÍ VÝPLNĚ OTVORŮ - OKNA, VSTUPNÍ DVEŘE PLASTOVÁ (DEKOR DŘEVA)
- 4 PŮVODNÍ VÝPLNĚ OTVORŮ - OKNA DŘEVĚNÁ (BÍLÝ ODSTÍN)
- 5 PŮVODNÍ STŘEŠNÍ KRYTINA KERAMICKÉ STŘEŠNÍ TAŠKY - ČERVENÝ ODSTÍN
- 6 PŮVODNÍ OPLECHOVÁNÍ A KLEMPÍŘSKÉ PRVKY BARVA KOV PŘÍRODNÍ
- 7 PŮVODNÍ KONSTRUKCE VENKOVNÍ STŘÍŠKY KOVOVÁ KONSTRUKCE + PLAST
- 8 PŮVODNÍ ZÁBRADLÍ ZÁBRADLÍ Z OCEL. TRUBKY - HNĚDÉ
- 9 PŮVODNÍ KOVOVÁ DVÍŘKA PLECH S PERFORACÍ - ODSTÍN DLE DEKORU SOKLU
- 10 PŮVODNÍ PLECHOVÁ STŘEŠNÍ KRYTINA HLADKÁ PLECHOVÁ KRYTINA - ŠEDÝ ODSTÍN
- 11 PŮVODNÍ VÝVĚSNÍ TABULE KOVOVÉ + ZASKLENÍ - BARVA ŠEDÁ / HNĚDÁ
- 12 PŮVODNÍ SOKL - TERACO PEMRLOVANÝ TERACO SOKL S NÁTĚREM
- 13 PŮVODNÍ BETONOVÉ STUPNĚ POPRASKANÉ STÁVAJÍCÍ BETONOVÉ STUPNĚ
- 14 PŮVODNÍ DVEŘE DO SUTERÉNU HNĚDÉ - DŘEVĚNÉ KŘÍDLO V OCELOVÉ ZÁRUBNÍ

POZNÁMKY

- Bourací práce postupují shora dolů.
- Při bourání nutno postupovat dle stavebních zásad.
- Vybourany materiál bude průběžně odvážen, nesmí dojít k přitěžování stávajících konstrukcí stavební suti.
- Při zjištění jakýchkoliv statických problémů, při náhlém výskytu trhlin, nadměrné deformaci konstrukcí a pod. je nutné práce okamžitě přerušit (kromě prací nezbytných pro zajištění stability objektu) a navrhnout adekvátní postup.
- Před zásahem do instalací tzb, elektro apod. musí být tyto instalace odpojeny.

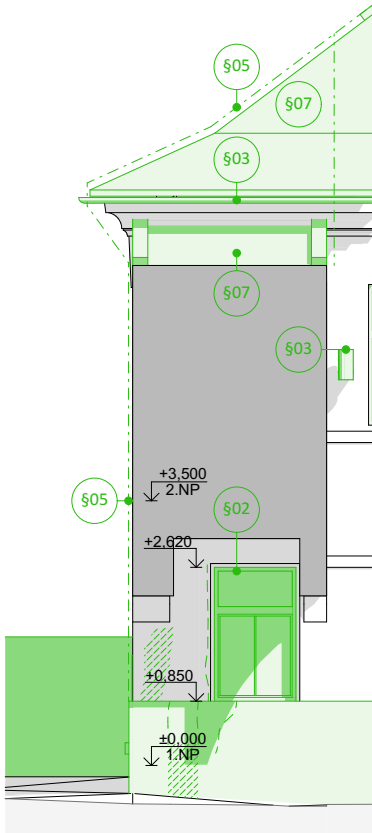
POZNÁMKA:

Tato dokumentace je zpracována ve stupni DSP v podrobnosti pro realizaci stavby dle vyhlášky 499/2006 Sb. Projektant upozorňuje stavebníka a zhotovitele na případnou nutnost zpracování dodavatelské dokumentace, která zpřesní řešení navržené v tomto projektovém stupni (např. dokumentace pro pomocné práce a konstrukce, výrobní technické dokumentace, dokumentace výrobků dodaných na stavbu, výkresy prefabrikátů, montážní dokumentace, dokumentace BOZP, ZOV apod.). Dodavatelskou dokumentaci zajišťuje zhotovitel stavby a je zahrnuta v ceně dodávky stavby. Veškeré rozměry je nutné ověřit na stavbě před zahájením provádění prací, případně před zpracováním dílenské dokumentace. V případě nejasností či vyvolaných změn je zhotovitel povinen kontaktovat projektanta. V případě neprovádění autorského dozoru neručíme za skutečné provedení díla IN-SITU!

Nedílnou součástí projektové dokumentace jsou všechny technické zprávy (architektonicko-stavebního řešení, stavebně konstrukčního řešení, požární bezpečnostního řešení, technické zprávy ostatních profesí) upřesňující rozsah a provedení prací nepostižitelných ve výkresové části. Dále jsou součástí projektové dokumentace všechny její přílohy, závazná stanoviska dotčených orgánů, stanoviska vlastníků veřejné dopravní a technické infrastruktury.

Při provádění stavby je nutné provést řádnou koordinaci stavební části se stavebními úpravami jednotlivých profesí (prostupy, dražky a pod.). Vedení stavby bude prováděno v souladu se zákonem č. 283/2021 nahrazující zákon č. 183/2006 Sb. Při provádění veškerých stavebních prací je třeba se řídit ustanoveními platných norem ČSN, technologických předpisů a pravidel, řídit se podmínkami bezpečnosti práce obsažené v Zákoníku práce a vyhláškách Státního úřadu inspekce práce.

± 0,000 = Stávající podlaha 1.NP



SZ1

Pohled od severozápadu 100

1:100

LEGENDA STAVEBNÍCH ÚPRAV - POHLEDY

- \$01 1.NP-2.NP: Odstranění stávajícího dřevěného okna (dveří) (vč. parapetů) + zapravení okolních konstrukcí
- \$02 1.NP-2.NP: Odstranění stávajícího plastového okna (dveří) (vč. parapetů) + zapravení okolních konstrukcí
- \$03 1.NP-2.NP: Odstranění stávajícího klempířského výrovku + zapravení okolních konstrukcí
- \$04 1.NP-2.NP: Demontáž stávajících prvků na fasádě (tabule, cedule..) + zapravení okolních konstrukcí
- \$05 1.NP-2.NP: Demontáž hromosvodů
- \$06 1.NP-2.NP: Demontáž plynovodního potrubí
- \$07 Demontáž stávající střešní krytiny
- \$08 Demontáž stávajících zámečnických prvků
- \$09 Vybourání otvoru - zdivo z CPP
- \$10 Odstranění stávající zděné stěny - řešeno v rámci samostatné akce města Český Brod - OKRUŽNÍ KŘÍŽOVATKA

LEGENDA ZNAČENÍ

- Poškození omítky
Popraskaná, nesoudržná fasádní omítka
-> odstranění nesoudržné omítky
- Trhliny v omítce
Naznačení průběhů trhlin

LEGENDA ZNAČENÍ

- STÁVAJÍCÍ KONSTRUKCE
(CIHELNÉ ZDIVO, NÁŠYPY, DŘEV. PRVKY)
- BOURANÉ KONSTRUKCE

Název stavby: ZMĚNA V UŽÍVÁNÍ STAVBY A STAVEBNÍ UPRAVY objektu č. p. 202 Český Brod			<p>Tento výkres používá ochrany dle zákona č. 121/2000 Sb. (autorský zák.). Originál tohoto výkresu a návrh řešení na něm zobrazené jsou majetkem autora: atelier nla, s.r.o. Výkres nesmí být - výjma zřejmého účelu, pro nějž byl pořízen - používán a žádným jiným způsobem nerespektujícím ustanovení autorského zákona nebo dohodu klienta a hlavního architekta (autora) poskytnut třetí osobě.</p>			
Místo stavby: P.č. st.258; K.ú. Český Brod [622737]; Krále Jiřího 202, 282 01 Český Brod						
Investor: Město Český Brod náměstí Husovo 70 28201 Český Brod		Generální projektant: atelier nla Hlinky 135/68, 603 00, Brno - Staré Brno IČO 069 364 31 web: www.ateliernolimits.cz email: office@ateliernolimits.cz tel.: +420 734 468 552 datová schránka: xe343fu		Autorizační razítko:		
Zástupce investora pro akci na základě PM: Ing. arch. Tereza Ježková Údolní 552/31, 602 00, Brno - Brno-město mobil: 734 468 552 email: jezkova@ateliernolimits.cz				Zodpovědný projektant: Ing. arch. Martin Štěpánek, Ph.D., ČKA 04938		
HIP: Ing. arch. Martin Štěpánek, Ph.D. +420 777 995 371		Vypracoval: Ing. Tomáš Žajdlík	Architekt: Ing. arch. Tereza Ježková	Datum: Revize:	01/2024	
Profese: D.1.1 ARCHITEKTONICKO-STAVEBNÍ ŘEŠENÍ				Stupeň:	DSP	
				Kontroloval:		
Název přílohy: POHLED OD SEVEROZÁPADU - BOURANÉ KONSTRUKCE				Měřítko: 1:100	Číslo výkresu: D.1.1.18	Paré